

VALGA VALLA JAANIKESE MOTOKOMPLEKSI ARENDAMISE 1. ETAPI VALGUSTUSE, KASTMISSÜSTEEMI JA MOOTORSÕIDUKITE PESUPLATSILE ÕLIPÜÜDURI RAJAMISE PÕHIPROJEKTI KOOSTAMISE TEENUS

HANKEDOKUMENTIDE LISA 1

RIIGIHANKE TEHNILINE KIRJELDUS VALGA 2020

LÄHTEÜLESANNE

1. Sissejuhatus

Käesolev projekteerimistöde lähteülesanne on koostatud krundile aadressiga Valga vald, Jaanikese küla, Jaanikese motokompleks (katastritunnus [82001:003:0211](#)) motokrossiraja valgustuse ja radade kastmissüsteemi (sh käsitsi kastmise lisa võimalusega) ning mootorsõidukite (eelkõige võistlus mootorrataste ja autode) pesuplatsile õlipüüduri rajamiseks vajalike projekteerimise ettevalmistustööde, peaprojekterijana põhiprojekti koostamise ning ehitustööde perioodil projekteerija autorijärelevalve läbiviimiseks. Põhiprojekti tuleb koostada lähtudes Loovmaastik OÜ poolt koostatud eskiisist „Jaanikese moto- ja vabaajakeskus“.

Põhiprojekti koostamise lähtedokumentideks on:

- Loovmaastik OÜ poolt koostatud eskiis „Jaanikese moto- ja vabaajakeskus“;
- OÜ Geo S.T. poolt koostatud geodeetiline alusplaan „Jaanikese motokompleksi ja selle lähiala maa-ala geodeetilised uurimustööd“, töö nr 22M0042;
- Hendrikson & Ko poolt koostatav eksperthinnang Jaanikese oja veevõtule.

2. Projekti põhinäitajad

Jaanikese motokompleksi katastriüksuse (katastritunnus [82001:003:0211](#)) pindala on 26,06 ha, millest ligikaudu 10,5 ha on krossiradade all. Krossiradade kogupikkus on ligikaudu 2 km, millele lisandub stardiala. Eskiisiga on kavandatud krossiraja äärde 26 valgustuspunkti ja 51 vihmutit. Õlipüüdurit vajava olemasoleva mootorrataste pesuplatsi pindala on 65 m² ja juurde kavandatava autode pesuplatsi pindala on 65 m². (vt skeem 1)

3. Asukoht

Jaanikese motokompleks, Jaanikese küla, Valga vald, Eesti Vabariik

4. Tellija

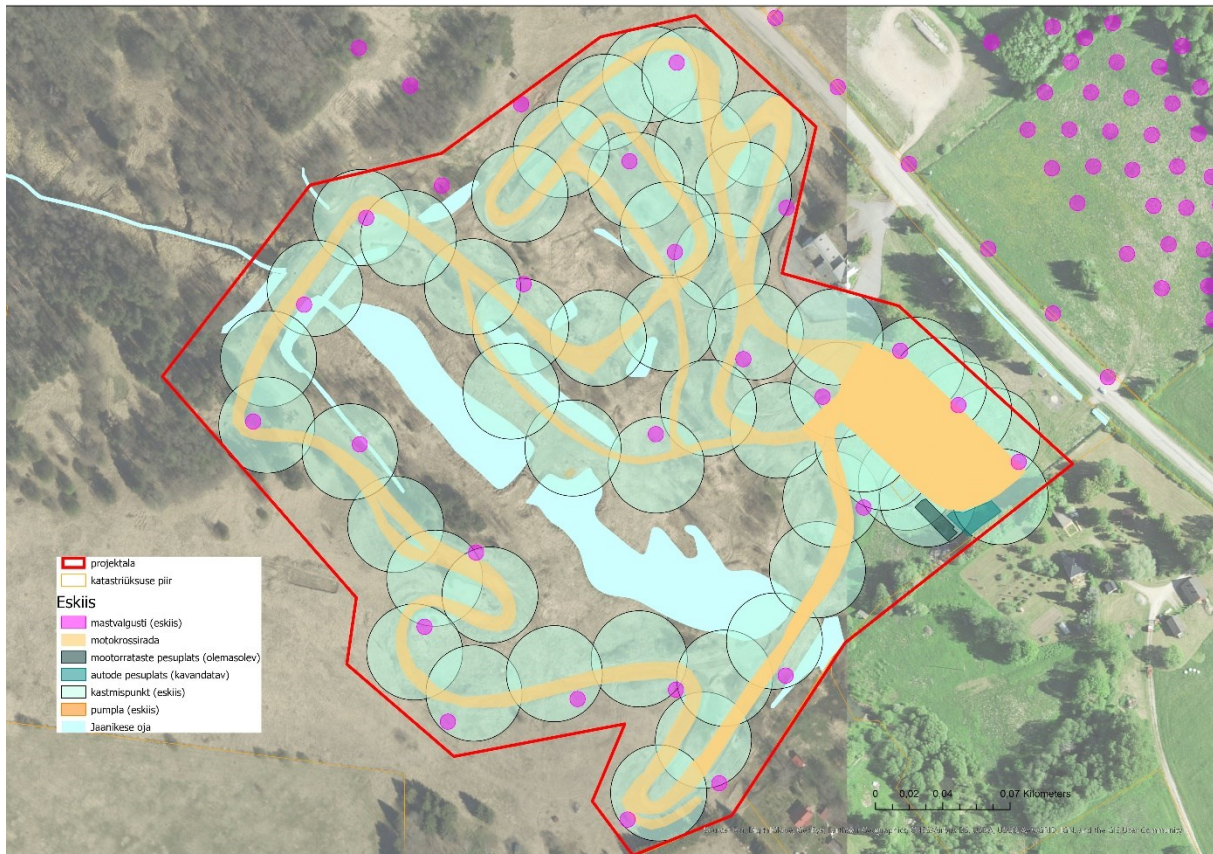
Valga vallavalitsus; aadress Puiestee 8, 68203 Valga, Eesti Vabariik.

5. Projekteerimistöde ulatus

Töö eesmärgiks on koostada Jaanikese motokompleksi motokrossiraja valgustuse, kastmissüsteemi (koos pumpla ja käsitsi kastmise lisavõimalusega) ja õlipüüduri põhiprojekt

tähtaegselt ja optimaalsete kuludega, nii et projekti lahendused vastaksid kehtestatud nõuetele, oleksid ülalpidamises võimalikult vastupidavad ja nende ülalpidamiskulud oleksid võimalikult madalad. Ehitustööde kvaliteet ja ratsionaalsus peavad olema tagatud paremal moel.

Põhiprojekti tuleb koostada lähtudes OÜ Loovmaastiku poolt koostatud eskiisist, mille koostamise eesmärk oli kavandilise kokkuleppe sõlmimine Jaanikese motokompleksi arendamiseks. Projekteerimistööde käigus tuleb eskiisis toodud korrigeerida/täpsustada/muuta, et oleks tagatud projekteerimistööde eesmärk.



Skeem 1. Väljavõte eskiisist

Projekt esitatakse **põhiprojekti** staadiumis. Projekt hõlmab järgmised ehituprojekti osad vastavalt EVS 932:2017 „Ehitusprojekt“:

- Asendiplaan;
- Veevarustus, kanalisatsioon ja sademeveesüsteem;
- Elektripaigaldis.

Peaprojekterija töövõtu mahtu kuuluvad täiendavalt sidustöödena ka:

- vajalike ehitustehniliste uuringute läbiviimine (sh vajadusel täiendavad geodeetilised ja geoloogilised uuringud);
- ehitustööde esialgse maksumuse kalkulatsiooni koostamine;
- ehitusprojekti projekterija autorijärelevalve ehitustööde käigus kõigi lepinguliste projekterimistööde mahus.

6. Projekteerimistöõde ettevalmistamine

Projekteerimistöõde ettevalmistamise etapil kuuluvad peaprojekterija kohustuste hulka muu hulgas:

- tutvumine koha peal objekti olukorraga enne projekteerimistöõde teostamist, et teha vajalikke märkmeid, fotosid ning vaadata läbi olemasolev projektdokumentatsioon;
- projekteerimismeeskonna moodustamine, projekteerimisse kaasatud osapoolte, allprojekteerijate ja konsultantide vastutusvaldkondade, õiguste ja kohustuste määratlemine;
- projekteerimistöõde ajagraafiku koostamine;
- kõikide projekteerimisprotsessi kaasatud osapoolte, s.h. allprojekteerijate, konsultantide ja tellija vahelise infovahetuse reeglite ning nõuete, s.h. nõupidamiste reglementide kehtestamine (vajadusel ka veebipõhiste nõupidamiste korraldamine);
- koostöös Tellijaga projekteerimise lähteülesande, Tellija vajaduste ning nõuete kontrollimine ja täpsustamine.

7. Peaprojekterija kohustused projekteerimisperioodil

Projekteerimisperioodil kuuluvad peaprojekterija kohustuste hulka lisaks punktis 5 kirjeldatud tavateenustele:

- projekteerimisnõupidamiste korraldamine ja läbi viimine, projekti etappide erinevate osade koostamise korraldamine ja juhtimine;
- arhitektuursete, konstruktiivsete ja insenerkommunikatsioonide lahenduste omavahelise sobivuse ja ühilduvuse kontrollimine; konstruktiivsete ja insenerkommunikatsioonide projektlahenduste nõuetele vastava mahu ja kvaliteedi tagamine;
- projektdokumentatsiooni kooskõlastamine tehnovõrkude valdajatega;
- projektdokumentatsioonis kooskõlastustega nõutud muudatuste tegemise korraldamine ja koordineerimine;
- projektdokumentatsiooni komplekteerimine;
- ehitusperioodil ehitustööde töövõtja poolt koostatud jooniste ja/või valitud seadmete, ehitustoodete, materjalide kooskõlastamine;
- ehitiste garantiiperioodil ilmnenu ja ehitusprojektist lähtuvate puuduste kõrvaldamiseks vajalike projektlahenduste koostamine.

8. Projekteerimistöõde ajakava

Projekteerija esitab kooskõlastatud põhiprojekti käesolevas lähteülesanne ettenähtud mahus hiljemalt kolme kuu jooksul peale lepingu sõlmimist.

9. Projekteerimise normdokumentatsioon

Õigusaktid

Peaprojekterija peab oma töövõtus lähtuma Eesti Vabariigi õigusaktidest, milledest allpool on välja toodud käesoleva lähteülesande seisukohast olulisimad:

- ehitusseadustik RT I, 05.03.2015, 1 ja sellega seonduvad õigusaktid;
- Majandus- ja taristuministri 17.07.2015. a määrusele nr 97 „Nõuded ehitusprojektile“;

- Siseministri 03.12.2018 määrusele nr 17 “ Ehitisele esitatavad tuleohutusnõuded ja nõuded tuletõrje veevarustusele”

Standardid

Peaprojekterija peab oma töövõtus juhinduma Eesti Standardikeskuse poolt välja antud ehitusvaldkonna standarditest:

- EVS 932:2017 – Ehitusprojekt;

Peaprojekterija peab juhinduma ka muudest standarditest ja juhendmaterjalidest, mis on vajalikud ehitusprojekti koostamiseks.

10. Ehitusprojekti kooskõlastused ja kinnitused, ehitusluba

Peaprojekterija töövõtu mahtu kuulub projekti kooskõlastamine Tellijaga ja muude nõutud ametkondadega. Võimalikud täiendavad kooskõlastused ametkondadega, mida ei ole loetletud, määrab Tellija.

11. Lisad

- Loovmaastik OÜ poolt koostatud eskiis „Jaanikese moto- ja vabaajakeskus“;
- OÜ Geo S.T. poolt koostatud geodeetiline alusplaan „Jaanikese motokompleksi ja selle lähiala maa-ala geodeetilised uurimustööd“, töö nr 22M0042;