



# VALGA VALLA ERIPLANEERINGU MENETLUS JA KAASAMINE

Lenna Hingla

Valga Vallavalitsuse planeeringute juhtivspetsialist



*Valga vald*

# Valga valla eriplaneering ja selle koostamine

- KOVi eriplaneering koostatakse olulise ruumilise mõjuga ehitise püstitamiseks, kui olulise ruumilise mõjuga ehitise asukoht ei ole üldplaneeringus määratud.
- Tuulepark on kantud olulise ruumilise mõjuga ehitiste nimekirja, kui see on Vabariigi Valitsuse 26. juuni 2003. a määruse nr 184 „Võrgueeskiri” tähenduses ja tuulepark koosneb vähemalt 30 m kõrgustest elektrituulikutest.
- Valga valla eriplaneeringu koostamine algatati 25.10.2023 Valga Vallavolikogu otsusega nr 81.
- Planeeringuala suurus on 7 400 ha.



# Eriplaneeringu koostamise korraldamine

EP algataja ja kehtestaja  
**Valga Vallavolikogu**

EP koostamise korraldaja  
**Valga  
Vallavalitsus**

EP koostamisest huvitatud isik **Sunly Wind OÜ**

EP koostaja **AB Artes Terrae OÜ**

KSH koostaja **LEMMA OÜ**

Koostöö tegijad: **valitsusasutused**

Kaasatavad isikud ja asutused:

- **isikud, kelle õigusi võib EP puudutada**
- **isikud, kes on avaldanud soovi olla kaasatud**
- **Isikud, kellel võib olla põhjendatud huvi EP vastu**

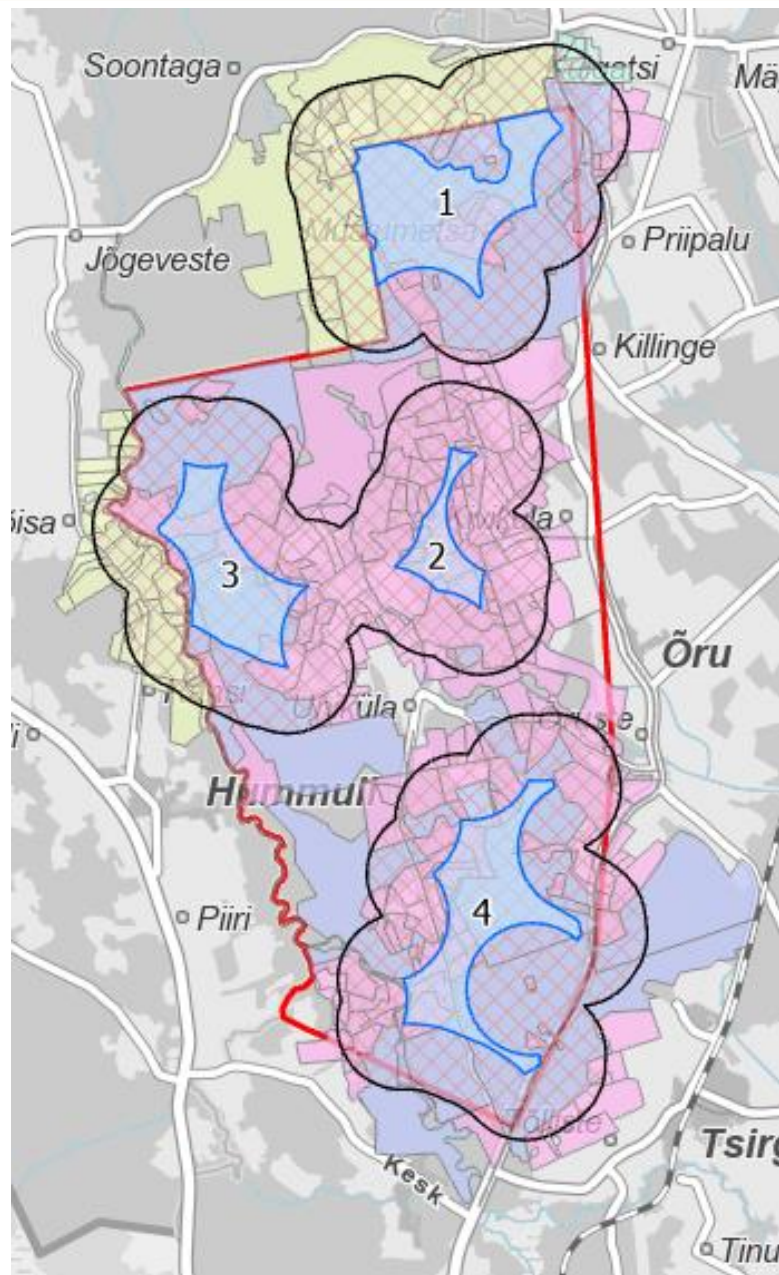
*Avalikkus, kes ühel või teisel viisil liituvad avalikustamise käigus menetlusega ja avaldavad EP kohta arvamust*

EP järelevalve **Regionaal- ja Põllumajandusministeerium**



# EP menetlusse kaasatud isikud

- 38 isikut, kes ise on avaldanud soovi olla kaasatud
- 1 km raadiusesse jäävad maaüksuste omanikud:
  - Valga vallast 324 maaüksust
  - Otepää vallast 9 maaüksust
  - Tõrva vallast 56 maaüksust
- Teavitust saadeti välja
  - 24 juriidilisele isikule
  - 86 füüsilisele isikule
- Menetluses osaleb 12 valitsusasutust
- Menetlusse on kaasatud 19 asutust või organisatsiooni, kellele pakub teema huvi või puudutab



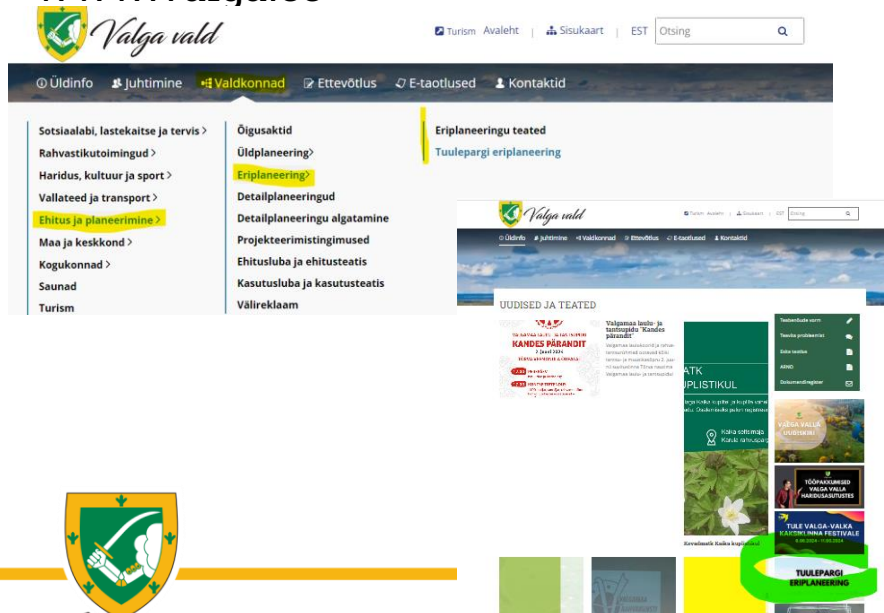
# Avalikkuse kaasamise ja teavitamise põhimõtte

- Planeerimismenetlus on avalik.
- Igaühel on õigus osaleda planeerimismenetluses ja selle ajal avaldada arvamust planeeringu kohta.
- Igaühel on õigus tasuta saada asjakohast teavet planeerimismenetluse ja planeeringu kohta.

Küsimuste, mõtete või tähelepanekute ilmnemisel palume Teil koheselt meiega ühendust võtta, et saaksime jooksvalt asjaga tegeleda ning vältida ebameeldivusi ning jõuda kõik osapooli rahuldava lahenduseni.

Ajakohane info Valga valla veebilehel

[www.valga.ee](http://www.valga.ee)



The screenshot shows the Valga valla website interface. At the top, there is a search bar and navigation links for 'Turism', 'Avalaht', 'Situkaart', and 'EST'. Below this, there are main navigation categories: 'Üldinfo', 'Juhtimine', 'Valdkonnad', 'Ettevõtlus', 'E-taotlused', and 'Kontaktid'. The 'Valdkonnad' section is expanded to show various service areas: 'Sotsiaalsabi, lastekaitse ja tervis', 'Rahvastikutöingud', 'Haridus, kultuur ja sport', 'Vallateed ja transport', 'Ehitus ja planeerimine', 'Maa ja keskkond', 'Kogukonnad', 'Saunad', and 'Turism'. The 'Ehitus ja planeerimine' section is highlighted, showing sub-sections like 'Õigusaktid', 'Üldplaneering', 'Eriplaneering', 'Detailplaneeringud', 'Detailplaneeringu algatamine', 'Projekteerimistingimused', 'Ehitusluba ja ehitusteatis', 'Kasutusluba ja kasusteatis', and 'Välireklaam'. The 'Eriplaneering' section is further detailed with 'Eriplaneering' and 'Tuulepargi eriplaneering'. The main content area features a 'UUDISED JA TEATED' section with several news items, including 'Valgamaa linnade ja vallade ühine planeering', 'KANDISE PÄRANIDE', 'ATK PULISTIKUL', 'VÕRRA SÄILITAMISE ÜLDISEL', '100AASTASED / 100A SÄILITAMISE MÄRKUSAJALUTES', and 'TUULEPARGI ERIPLANEERING'. A green arrow points to the 'TUULEPARGI ERIPLANEERING' section.



Foto: Sunly



# AITÄH!

Lenna Hingla  
Valga Vallavalitsus  
lenna.hingla@valga.ee



*Valga vald*

Valga Vallavalitsus, Puiestee 8, Valga, 68203  
[www.valga.ee](http://www.valga.ee)